

くりぴたリモコンブック 使用説明書

この説明書は、お使いになる方がいつでも見られる場所に必ず保管してください。

特 長

テレビやエアコン等のリモコンをスッキリと収納することが出来るフックです。散らかりがちな机周りでは見つからなくなる事も多々ありますが、これがあればそのような事はありません。壁面に設置が出来るので狭い部屋でもスペースの有効活用に繋がるアイテムです。既存のリモコンホルダーと併用することも可能です。また粘着面を水洗いすることで粘着力が復活しますので繰り返しご使用が可能です。

youtubeに使い方の動画をのせています。
QRコードを読み取ってご覧ください。YouTube



【内容物】リモコンブック（受台用フック、リモコンブック）

【材 質】本体：（受台、差込）アクリル樹脂 両面テープ：ポリウレタンフォーム、アクリルフォーム

【耐荷重】約 300g

受台：受台用フック 差込：リモコン用フック



使用上のご注意

貼れる面 ○

- ・ 光沢のある平らな面（鉄、ステンレス、ガラス、メラミン化粧板、プリント合板）
- ・ ビニル製の壁紙（但し、下地が石膏ボード・ベニヤ板以外の壁紙にはホッチキスは打ち込めません）

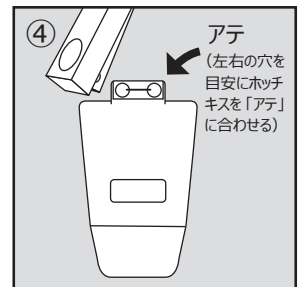
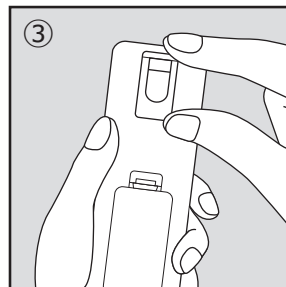
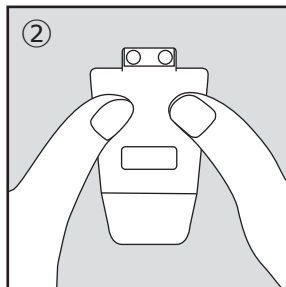
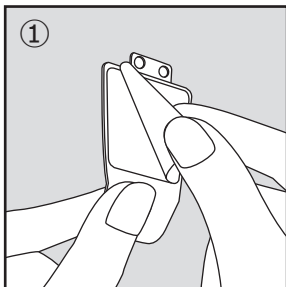
貼れない面 ×

ビニル製以外の壁紙、凹凸の大きい面、曲面、ザラザラした面
※屋外ではご使用できません。

- 事故を防ぐためにこの使用説明書の内容をよくお読みいただき十分に理解した上でご使用ください。
- 本品を取り外した際に稀に変色やシミあとが残る場合があります。※表層がもろい壁紙などは破いてしまう恐れがあります。
- 万が一の落下に備えて、貴重品や壊れては困る物は絶対に掛けないでください。
- 本品は食べられません。幼児、お子様の手の届かない所に保管し、お取り扱いには十分に注意を払いご使用ください。
- 本来の目的以外でのご使用はお避けください。
- 商品に破損や不具合があった際は迅速に交換させていただきますのでお手数ですがご連絡をお願いいたします。
- リモコンの形状によっては既存のリモコンホルダーと併用出来ない場合があります。

使用方法

【取り付け方】はじめに、取り付ける壁面の汚れや水分をキレイに拭き取っていただき、下記の要領で取り付けてください。



光沢面に貼る場合：裏面のはく離フィルムをはがしてから粘着面全体がしっかり貼りつくように強く押し付けてください。リモコンにもしっかりと押し付けるように貼り付けたらセット完了です。

壁紙に貼る場合：平滑面に貼る場合と同様に貼り付けた後、ホッチキスでとめてご使用することを推奨致します。

180°開くホッチキスでとめてください。アテ（上図参照）がありますのでホッチキスのヘッドをアテに合わせて打ち込んでください。

【取り外し方】光沢面の場合は下部のつまみを持ちゆっくりと上に引っ張り上げてください。壁紙の場合はゆっくりと左右に揺らして取り外します。※ホッチキスを打ち込んでいる場合は先にホッチキスの芯を抜いてください。無理にはがしたり、手前に持ち上げるように外すと壁紙（壁面）を傷める可能性がありますのでお気をつけください。リモコンに貼ったフックは下図の位置を参考に押し浮かせながら取り外します。水洗いすることで粘着力が復活し、何度でも再利用可能です。位置替え等で貼り直す場合は水洗いする事をおすすめします。

